

การศึกษาและจัดทำรายงาน การวิเคราะห์ผลกระทบสิ่งแวดล้อม โครงการบ้านพักพนักงานท่าอากาศยานภูเก็ตแห่งใหม่

ความเป็นมาของโครงการ

โครงการบ้านพักพนักงานท่าอากาศยานภูเก็ตแห่งใหม่ เป็นโครงการก่อสร้างอาคารที่พักอาศัย ซึ่งลักษณะของโครงการดังกล่าวเข้าข่ายต้องจัดทำรายงานการวิเคราะห์ผลกระทบสิ่งแวดล้อม (Environmental Impact Assessment; EIA) ตามประกาศกระทรวงทรัพยากรธรรมชาติและสิ่งแวดล้อม เรื่อง กำหนดประเภทและขนาดของโครงการหรือกิจการซึ่งต้องจัดทำรายงานวิเคราะห์ผลกระทบสิ่งแวดล้อม กำหนดให้โครงการที่มีจำนวนห้องพักตั้งแต่ 80 ห้องขึ้นไป หรือมีพื้นที่ใช้สอยตั้งแต่ 4,000 ตารางเมตรขึ้นไป ต้องจัดทำรายงานการวิเคราะห์ผลกระทบสิ่งแวดล้อม เพื่อเสนอต่อสำนักงานนโยบายและแผนทรัพยากรธรรมชาติและสิ่งแวดล้อม (สผ.) และหน่วยงานต่างๆ ที่เกี่ยวข้อง

ดังนั้น บริษัท ท่าอากาศยานไทย จำกัด (มหาชน) (ทอท.) ได้ว่าจ้าง บริษัท เช่าที่อีสท์เอเชียเทคโนโลยี จำกัด เพื่อศึกษาและจัดทำรายงานการวิเคราะห์ผลกระทบสิ่งแวดล้อม โครงการบ้านพักพนักงานท่าอากาศยานภูเก็ตแห่งใหม่ และนำเสนอต่อส่วนราชการที่ดำเนินการในการพิจารณาโครงการวิเคราะห์ผลกระทบสิ่งแวดล้อม ตามที่กฎหมายกำหนดจนได้รับการอนุมัติหรือให้ความเห็นชอบ

วัตถุประสงค์ของการดำเนินงาน

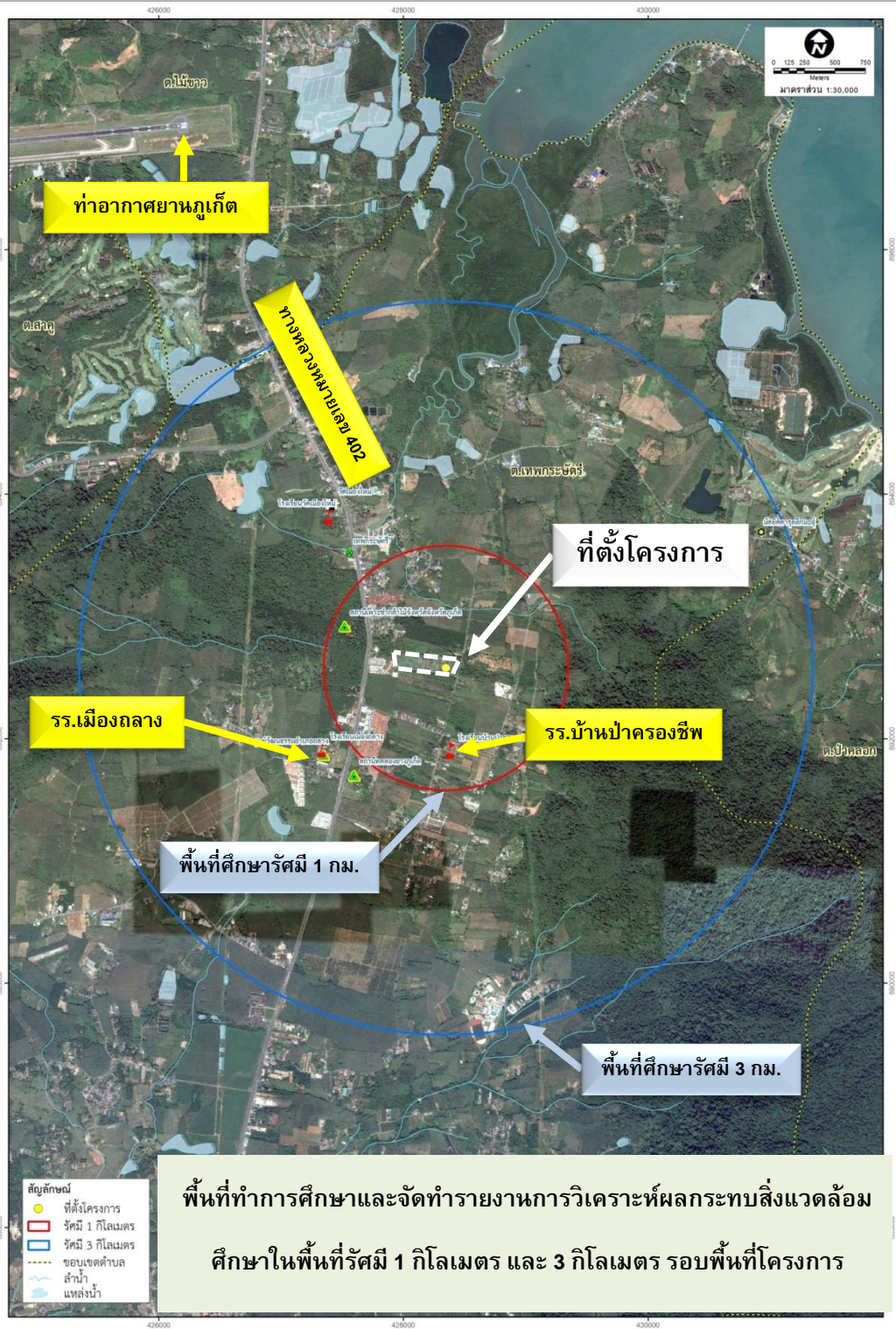
- 1) เพื่อศึกษาข้อมูลพื้นฐาน และวิเคราะห์สภาพปัจจุบันของทรัพยากรและสิ่งแวดล้อมประเภทต่างๆ ในบริเวณพื้นที่โครงการ และพื้นที่ใกล้เคียง
- 2) เพื่อเป็นการศึกษารายละเอียดองค์ประกอบเพื่อเป็นข้อมูลประกอบการประเมินผลกระทบที่คาดว่าจะเกิดขึ้นจากการดำเนินโครงการ
- 3) เพื่อศึกษาสภาพทรัพยากรสิ่งแวดล้อมในปัจจุบันที่เกี่ยวข้องกับการก่อสร้างโครงการ
- 4) เพื่อประเมินผลกระทบสิ่งแวดล้อมในชั้นรายละเอียดของโครงการที่มีต่อทรัพยากรสิ่งแวดล้อม
- 5) เพื่อเสนอแนะมาตรการป้องกันและแก้ไขผลกระทบสิ่งแวดล้อม และมาตรการติดตามตรวจสอบผลกระทบสิ่งแวดล้อม รวมทั้งแผนปฏิบัติการด้านสิ่งแวดล้อม

ที่ตั้งและลักษณะโครงการ

- ❑ เป็นโครงการก่อสร้างอาคารที่พักอาศัยของพนักงานท่าอากาศยานภูเก็ต
- ❑ ตั้งอยู่บริเวณสวนป่าครองชีพ หมู่ 5 และหมู่ 9 ตำบลเทพกระษัตรี อำเภอถลาง จังหวัดภูเก็ต ในพื้นที่ 78,000 ตารางเมตร ห่างจากท่าอากาศยานภูเก็ต ประมาณ 7 กิโลเมตร
- ❑ องค์ประกอบที่สำคัญของโครงการ ประกอบด้วย บ้านพักผู้อำนวยการ บ้านพักรองผู้อำนวยการ อาคารบ้านพักพนักงานระดับผู้บริหาร อาคารบ้านพักพนักงานระดับ 1-8

ระยะเวลาดำเนินการศึกษา

งานศึกษาและจัดทำรายงานการวิเคราะห์ผลกระทบสิ่งแวดล้อมโครงการบ้านพักพนักงานท่าอากาศยานภูเก็ตแห่งใหม่ ใช้ระยะเวลา 6 เดือน (180 วัน)



ภาพรวมของแนวทางการศึกษาโครงการ

ในการศึกษาจะประกอบไปด้วยการดำเนินงานด้านต่างๆ ดังนี้

- 1) ศึกษาและทบทวนกฎหมาย ข้อกำหนดต่างๆ ที่เกี่ยวข้องกับโครงการ
- 2) การศึกษารายละเอียดโครงการ
- 3) การศึกษา สืบค้นเก็บข้อมูลสภาพทรัพยากรสิ่งแวดล้อมปัจจุบัน และการดำเนินงานด้านการมีส่วนร่วมของประชาชน
- 4) การวิเคราะห์ประเมินผลกระทบสิ่งแวดล้อม
- 5) การกำหนดมาตรการป้องกันแก้ไขและลดผลกระทบสิ่งแวดล้อม
- 6) การกำหนดมาตรการติดตามตรวจสอบผลกระทบ